

Sol·licita una autorització a l'òrgan gestor per realitzar aquestes activitats al Parc:

- Fer volar un dron.
- Organitzar una activitat esportiva, de lleure o d'aventura.
- Organitzar una activitat amb vehicles motoritzats.
- Practicar l'espeleologia.
- Practicar l'escalada (excepte els sectors d'Arboló i Certascan) o obrir noves vies ferrades o d'escalada.
- Practicar el barranquisme (excepte el barranc de la Pastera o de les Aubagues -Estaron).
- Senyalitzar un itinerari a peu, bicicleta o a cavall.
- Fer recerca científica.
- Observar, fotografiar o filmar espècies de fauna considerades sensibles.
- Fer fotografies o gravacions amb finalitats comercials.
- Accedir a la xarxa viària restringida, si ets una persona amb la mobilitat reduïda.
- Acampar fora dels espais habilitats en el cas d'activitats de recerca o educatives.

Més informació al web del Parc:








Recorda:

- Comprar un tiquet si vols collir bolets al bosc de Virós (Araós i Ainet de Besan - 973 624 405) o a la vall d'Esterrí de Cardós - 973 623 185.
- Reservar la teva plaça d'aparcament si vols accedir als aparcaments de la pista de Boet (Vall Ferrera) i a la vall de Bonabé (Valls d'Àneu) durant l'estiu. Reserves al web www.areupicadestats.com



Segueix-nos a:

-  parcsnaturals.gencat.cat/altpirineu
-  [/pnaltpirineu](https://www.facebook.com/pnaltpirineu)
-  [@pnaltpirineu](https://twitter.com/pnaltpirineu)
-  [@pnaltpirineu](https://www.instagram.com/pnaltpirineu)
-  [/pnaltpirineu](https://www.youtube.com/pnaltpirineu)
-  pnaltpirineu

Recomanacions i normes

Normativa

Parc Natural de l'Alt Pirineu

Crèdits

Foto de portada: Pla de Boet. Òscar Rodbag.
Disseny i maquetació: SENT
Continguts: Parc Natural de l'Alt Pirineu
D.L.: B 19510-2021

Com pots ajudar a conservar el Parc Natural de l'Alt Pirineu?

És més senzill del que et penses!

1. Descobreix el Parc a peu, a cavall o amb bicicleta. Si circules amb un vehicle motoritzat, fes-ho per les pistes forestals no restringides i, com a màxim, a 30 km/h i en grups de 4 cotxes o quads o 7 motos.



2. Utilitza els refugis i els allotjaments turístics per dormir. Només pernocta amb o sense tenda per sobre dels 2.000m si fas una travessa. Recorda passar una sola nit (20h a 8h) en un mateix indret.



3. Si viatges amb autocaravana o furgoneta camperitzada i vols estacionar o pernoctar en un aparcament, assegura't que estigui permès, utilitza una sola plaça, no despleguis tendals, taules o cadires, no obris finestres laterals i no utilitzis les potes estabilitzadores.



4. Protegeix els amfibis i la resta de fauna aquàtica no banyant-te als estanys i als rius del Parc i no agafant-los amb les mans.

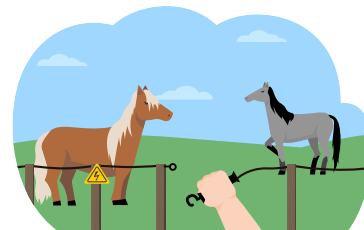


5. En zones de mollera, utilitza les passeres de fusta per no malmetre la fràgil vegetació.

6. Conviu amb la fauna salvatge i amb els ramats de bestiar domèstic portant el teu gos lligat.



7. Baixa de la bicicleta o deixa de córrer quan passis a prop d'un ramat amb un gos de protecció. Esquiva i allunya't del ramat sense cridar ni amenaçar el gos de protecció. No tinguis por, no et farà res, la seva feina és protegir el ramat.



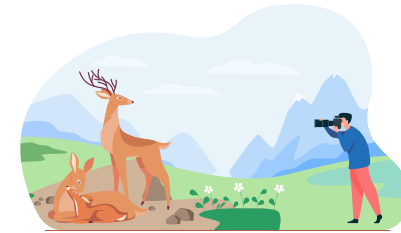
8. Conviu amb la pagesia local. Si obres un filat o una tanca per passar, tanca'l darrere teu. Segueix els itineraris senyalitzats i els camins.

9. Fes foc exclusivament en les barbacoes amb mataguspines de les àrees d'esbarjo.



10. Enduu-te les deixalles a casa o als contenidors de reciclatge dels pobles. Recorda agafar una bossa per llençar el paper que utilitzis si fas les teves necessitats a l'aire lliure i procura que quedin enterrades.

11. Observa els animals en la distància i sense molestar-los i gaudeix de les flors i les plantes sense arrencar-les. El millor record és una bona fotografia.



12. Si vols gaudir del piragüisme als rius del Parc, fes-ho als trams habilitats i assegura't d'haver desinfectat abans l'embarcació per evitar la transmissió d'espècies invasores.



13. Contracta els serveis o realitza una activitat programada d'un guia intèrpret acreditat del Parc Natural de l'Alt Pirineu. Podràs conèixer millor el llegat natural i cultural del Parc i com ajudar a conservar-lo.

